

**INDELINGSPLAN ZAAL 3:**

**PLAFONDOESTELLEN:**

B 6 x elektrische hijsunit "Ultragym" U200 U210

**WANDTOESTELLEN:**

C \*vervallen  
 D \*vervallen  
 F 1 x drievaks klimruim elektrisch horizontaal verstelbaar, 2 m ophijsbaar K163 K169  
 Y 1 x afschermnet A10

**VLOERVOORZIENINGEN:**

J 2 x grondbus t.b.v. volley V3  
 K 4 x grondbus t.b.v. badminton V3  
 L 20 x grondbus kort t.b.v. "Ultragym" V7  
 M 8 x grondbus kort t.b.v. baskettenen V7  
 N 1 x grondbus t.b.v. korfbal V3  
 P 6 x grondbus conisch t.b.v. rekastakinstallatie V17  
 Q 6 x grondbus kort t.b.v. vastzetinrichting handbaldoel V7  
 R 2 x grondbus kort t.b.v. baskettenen V7  
 S 15 x grondbus kort t.b.v. FIG-opstelling V7

**INDELINGSPLAN ZAAL 2:**

**WANDTOESTELLEN:**

D \*vervallen

**VLOERVOORZIENINGEN:**

J 4 x grondbus t.b.v. volley V3  
 K 4 x grondbus t.b.v. badminton V3  
 M 8 x grondbus kort t.b.v. baskettenen V7  
 Q 4 x grondbus kort t.b.v. vastzetinrichting handbaldoel V7

**INDELINGSPLAN ZAAL 1:**

**PLAFONDOESTELLEN:**

A 2 x klimtouwraail recht naast elkaar, 2 x 6 klimtouwen K300 K301

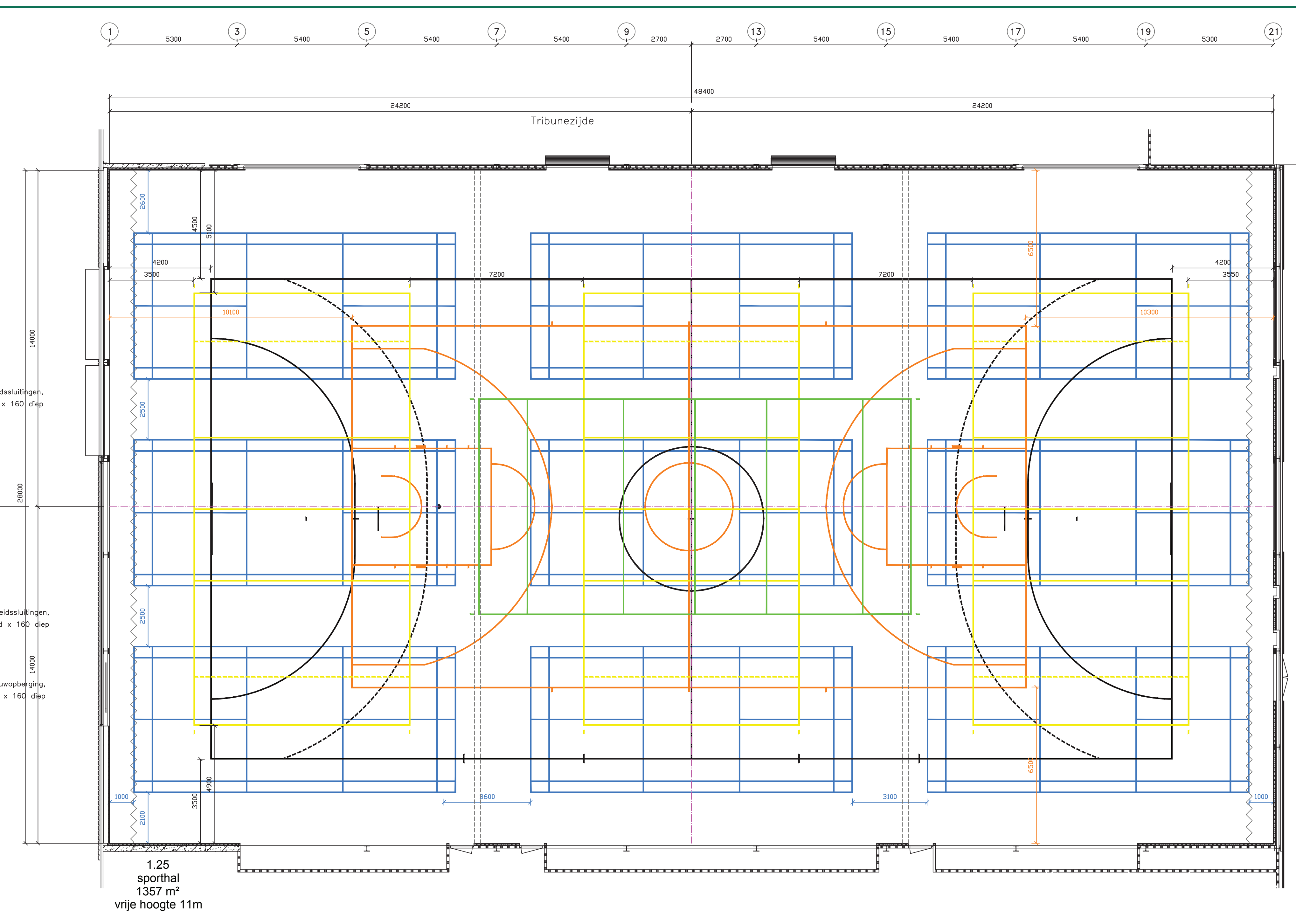
**WANDTOESTELLEN:**

C \*vervallen  
 D \*vervallen  
 E \*vervallen  
 G \*vervallen  
 H 2 x zwenkorm met 3-voudig ringstel R525  
 Y 1 x afschermnet A10

**VLOERVOORZIENINGEN:**

J 2 x grondbus t.b.v. volley V3  
 K 4 x grondbus t.b.v. badminton V3  
 M 8 x grondbus kort t.b.v. baskettenen V7  
 N 1 x grondbus t.b.v. korfbal V3  
 P 6 x grondbus conisch t.b.v. rekastakinstallatie V17  
 Q 6 x grondbus kort t.b.v. vastzetinrichting handbaldoel V7  
 R 2 x grondbus kort t.b.v. baskettenen V7  
 S 15 x grondbus kort t.b.v. FIG-opstelling V7

Z 1 x nis t.b.v. klimtouwopberging B= 550 x D=160  
 Z\* 2 x nis t.b.v. veiligheidssluiting ringstellen B= 360 x D=160



**BELIJNINGSPLAN:**

- 1 x veld zaalhandbal /-futsal /-korfbal: Afm.: 20 x 40 m.
- 3 x veld volleybal: Afm.: 9 x 18 m. (Geel)
- 1 x veld volleybal C.C.: Afm.: 9 x 18 m.
- 9 x veld badminton: Afm.: 6,10 x 13,40 m.
- 1 x veld basketbal C.C.: Afm.: 15 x 28 m.
- 3 x veld basketbal: Afm.: 14 x 26 m. (Optioneel)